

### INFORME EPIDEMIOLÓGICO - PERÍODO SAZONAL: SETEMBRO/2022 A ATUAL

Informe de periodicidade semanal  
Atualizado em: 09/02/2023  
Fontes: SINAN/GAL/SisPNCD

Notificados  
**7.055**

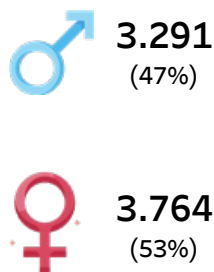
Óbitos  
**4**

Índice de Breteau (IB)  
(nº de recipientes positivos/nº de imóveis pesquisados)  
**0,76%**

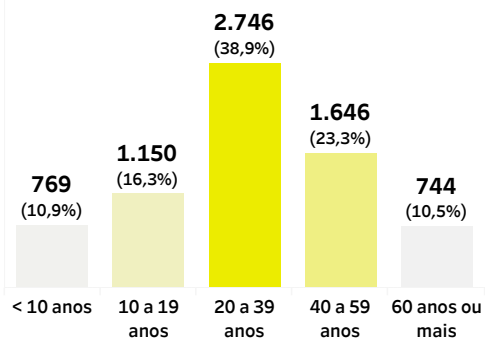
Índice de Infestação Predial (IIP)  
(imóveis positivos/imóveis pesquisados)  
**0,9%**

### DESCRIÇÃO DOS CASOS DE DENGUE NO AMAZONAS

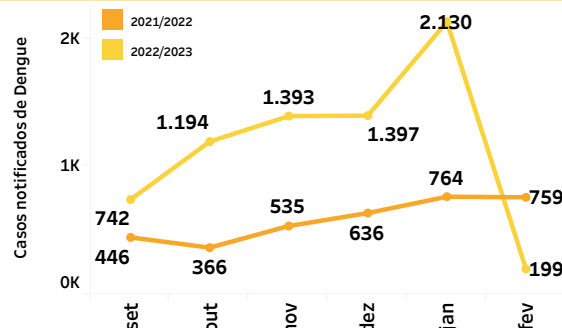
#### Sexo



#### Faixa etária



#### Mês do início dos sintomas

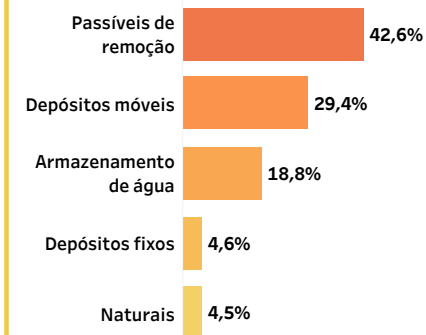


#### Incidência por município

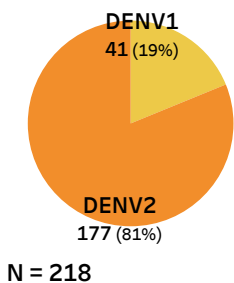
	Casos	Incidência
1 Benjamin Constant	1.639	3.652,5
2 Tonantins	601	3.156,8
3 Ipixuna	915	2.935,3
4 Jutai	388	2.882,2
5 Humaitá	1.171	2.047,4
6 Atalaia do Norte	313	1.499,9
7 Guajará	143	831,7
8 Santo Antônio do Itá	140	670,2
9 São Paulo de Olivença	221	541,2
10 Tabatinga	332	484,7

### Indicadores da Vigilância Entomológica do *Aedes aegypti*

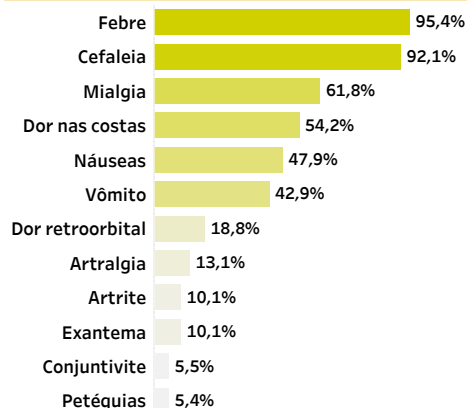
#### Tipos de depósitos



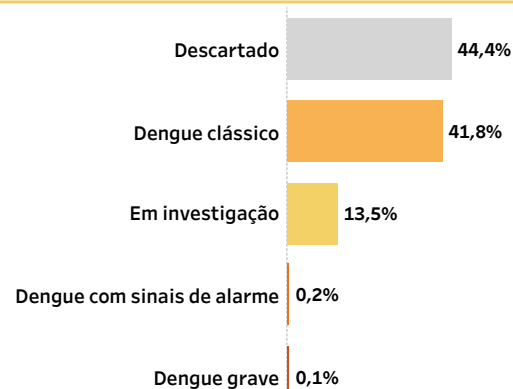
#### Sorotipo



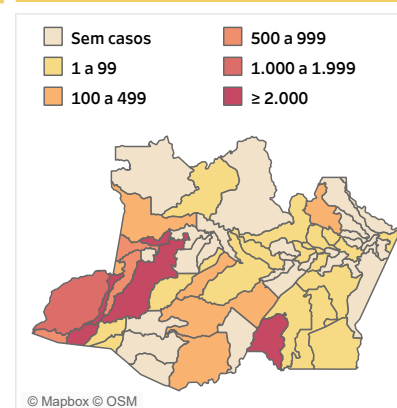
#### Sinais e sintomas



#### Classificação dos casos



#### Taxa de incidência (casos/100 mil hab)



#### IIP (%)

